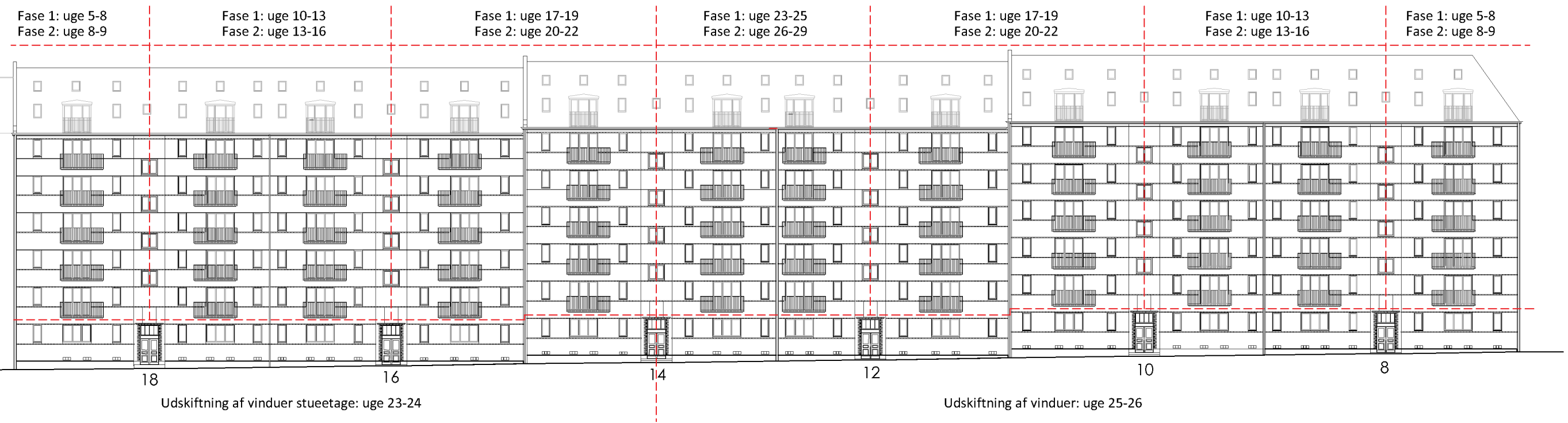
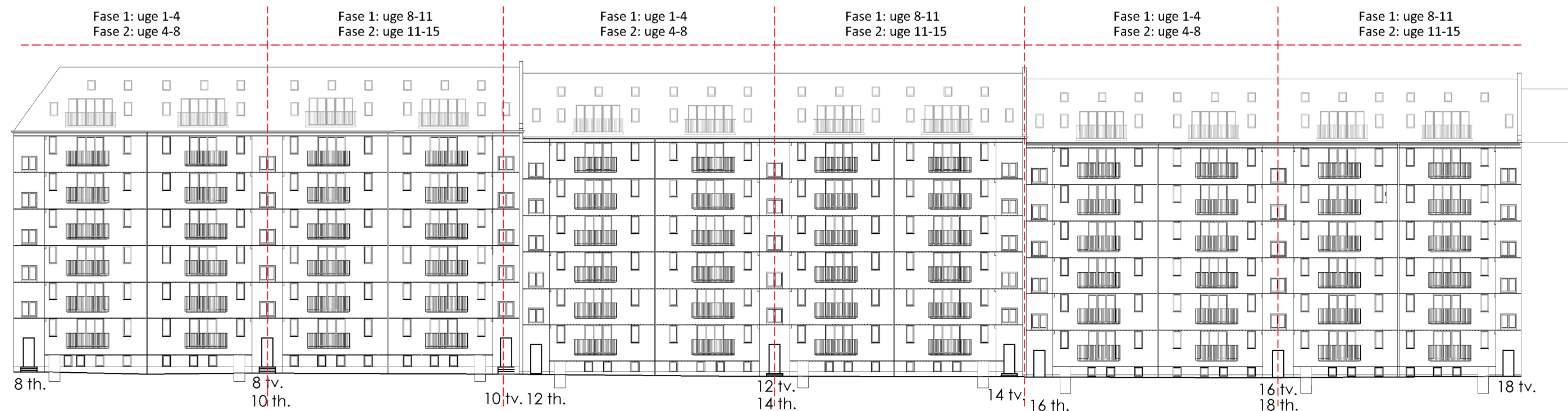


Gadefacade tidsplan



Gårdfacade tidsplan



Note:

Fase 1: Nedbrydning af brystninger og montering af foldedøre.
Fase 2: Opsætning af altaner.

Til fase 1 skal følgende være ryddet, for at arbejderne kan påbegynde:

- Skabe under 3-fags-vinduer skal være tømte.
- Vindueskarmen skal være ryddet.
- Der skal være ryddet i området foran det eksisterende vindue, i en afstand på 1 meter.
- Støvfølsomme genstande bør fjernes eller afdækkes.
- Gulvarealet foran vinduet afdækker Altan.dk. Løse tæpper bedes dog fjernet.

Altan.dk varsler den enkelte beboer senest 3 dage før arbejderne opstartes.

HOFF & SØRENSEN
ARKITEKTER · MAA

ALLE MÅL SKAL KONTROLLERES PÅ STEDET - DER MÅ IKKE MÅLES PÅ TEGNINGEN

Sag: Strandboulevarden 8-18, 2100 København Ø

Sag nr: 5086

Matr. nr.: 917, 918, 923

Dato 15.12.2020

Emne Altaner gård- og gadefacade
Tidsplan for udførelse

Mål 1:350 - A3

Tegn nr: **SK11**