

Ekstraordinær
generalforsamling
(vedtagelse)



Valg af rådgiver

HOFF & JØRGENSEN
ARKITEKTER · MAA

1. Altanreferencetur
2. Designfase
3. Projekt møde 1+2
4. Funktionsanalyse + udvidet dagslysanalyse



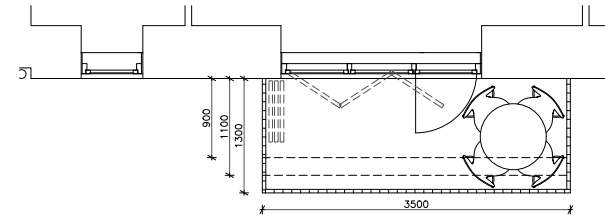
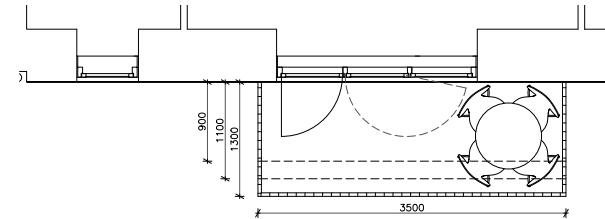
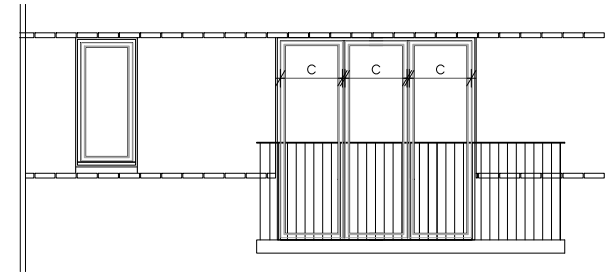
Egenskabsanalyse



Endelig beslutning

Hensynstagen til:

- bygningens arkitektur
- funktionalitet
- dagslys



ALLE MÅL SKAL KONTROLLERES PÅ STEDET - DER MÅ IKKE MÅLES PÅ TEGNINGEN

Sag:	Strandboulevarden 8-18, 2100 København Ø	Sag nr.:	5086
Matr. nr.:	917, 918, 923	Dato:	01.04.2019
Emne:	Altaner Gadefacade - udsnit - fremtidige forhold	Mål:	1:50/1:100 - A3
		Tegn nr.:	SK13

Beslutning

- Asymmetrisk placering. længdebånd + dagslys.
- Beton med hele stålværn og uden overliggende træliste. Giver bl.a. minimal vedligeholdelse
- Bredde 350cm og dybde 110 cm 1-5 sal.
- Foldedør. Mulighed for ude/inde rum
- Mulighed for altaner i stue mod gården
- Udskiftning af stueetagens vinduer mod gade.
 - Valg mellem almindelig vindue eller fransk altan (indgår i den samlet enterprisesum)

Tidsplan

Arkitekt projektering, 2 uger	Uge 19-20
Myndighedsbehandling, forhåndsgodkendelse, 6-8 (12) uger	Uge 20-28
Udbudsmateriale, 2 -3 uger	Uge 24-27
Udbud 3 – 4 altanfirmaer, 3-4 uger	Uge 27-31
Budget, granskning m.v. 1 uger	Uge 31/32
Kontrakt, administration, advokat	Uge 32/33
Altanfirma, opmåling, produktionstegninger, 4-5 uger	Uge 33-38
Statiske beregninger, 2-3 uger	Uge 33-36
Hoved myndighedsgodkendelse, 2 uger	Uge 36-38
Produktion af altaner, vinder og døre, 10-12 uger	Uge 38-50
Montering 4 teams /opgangsside	6-8 mdr.